

**Земельный участок для размещения объектов
торгового назначения**

1. Общая информация		
Общая площадь (м ²)	до 10 тысяч	
Местоположение	Область	Гродненская
	Район	Слонимский
	Город	Слоним
	Адрес	ул. Красноармейская
Возможные направления использования	а) торговля б) общественное питание	
Способы предоставления участка	предоставление участка на основании заключения инвестиционного договора	
Стоимость (кадастровая за(м ²))	17,15 долл. США 33,29 рубля	
Обременение участка/ строения	нет	
2. Транспортное сообщение		
	Расстояние от объекта	Наименование
Автомагистраль	0,9 км.	М11 Граница Литовской Республики (Бенякони)-Лида-Слоним-Бытень
Дороги республиканского значения	0,9 км.	Р99 Барановичи-Волковыск-Пограничный-Гродно
Аэропорт	140 км.	Гродно
Железная дорога	6,0 км.	линия Барановичи-Волковыск-Гродно
Наличие подъездных путей	автомобильные с ул. Красноармейская	
Иное	-	
3. Инфраструктура		
	Расстояние от объекта	Описание (мощность, объем и т.д.)
Электроснабжение	0,1 - 0,2 км.	Необходимо строительство трансформаторной станции закрытого типа
Отопление (тепловые сети)	0,2 - 0,3 км.	-
Водоснабжение	0,1 - 0,2 км.	Ø 300 мм. (чугун)
Канализация	0,2 - 0,3 км.	-
Газоснабжение	0,1 - 0,2 км.	Ø 125 мм. (сталь, средн.давл.)
4. Контактная информация		
Контактное лицо (должность)	Емелина Тамара Николаевна (заместитель председателя Слонимского райисполкома)	
Телефон	8-01562-5-05-49	
Факс	8-01562-5-04-46	
Электронный адрес	slonim-ispolkom@mail.grodno.by	

план участка

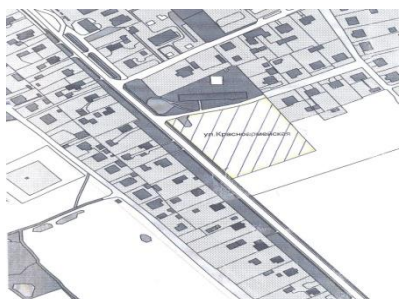
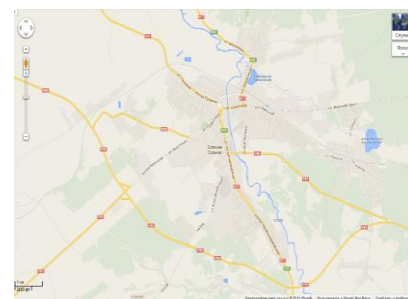


фото участка



Карта (Google)



**Земельный участок для размещения объектов
торгового назначения**

1. Общая информация		
Общая площадь (м ²)	до 10 тысяч	
Местоположение	Область	Гродненская
	Район	Слонимский
	Город	Слоним
	Адрес	ул. Гродненское шоссе
Возможные направления использования	а) торговля б) общественное питание в) бытовое обслуживание населения	
Способы предоставления участка	предоставление участка на основании заключения инвестиционного договора	
Стоимость (кадастровая за(м ²))	24,68 долл. США 47,91 рубля	
Обременение участка/строения	нет	
2. Транспортное сообщение		
	Расстояние от объекта	Наименование
Автомагистраль	2,2 км.	М11 Граница Литовской Республики (Бенякони)-Лида-Слоним-Бытень
Дороги республиканского значения	3,3 км.	Р99 Барановичи-Волковыск-Пограничный-Гродно
Аэропорт	140 км.	Гродно
Железная дорога	5,0 км.	линия Барановичи-Волковыск-Гродно
Наличие подъездных путей	автомобильные с ул. Гродненское Шоссе, Брестской, А. Мицкевича	
Иное	-	
3. Инфраструктура		
	Расстояние от объекта	Описание (мощность, объем и т.д.)
Электроснабжение	0,1 км.	ЗТП-164
Отопление (тепловые сети)	0,1 км.	-
Водоснабжение	0,1 км.	Ø 300 мм. (чугун)
Канализация	0,1 км.	Ø 400 мм.
Газоснабжение	0,1 км.	Ø 400 мм. (сталь, средн.давл.)
4. Контактная информация		
Контактное лицо (должность)	Емелина Тамара Николаевна (заместитель председателя Слонимского райисполкома)	
Телефон	8-01562-5-05-49	
Факс	8-01562-5-04-46	
Электронный адрес	slonim-ispolkom@mail.grodno.by	

план участка

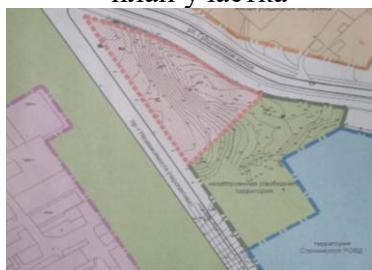
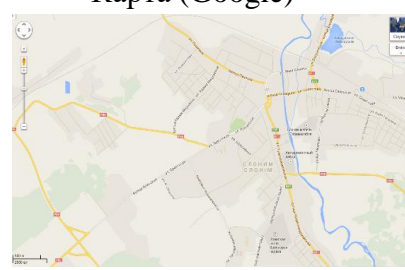


фото участка



Карта (Google)



**Земельный участок для размещения объектов
торгового назначения**

1. Общая информация		
Общая площадь (м ²)	до 10 тысяч	
Местоположение	Область	Гродненская
	Район	Слонимский
	Город	Слоним
	Адрес	ул. Сосновая
Возможные направления использования) торговля б) общественное питание в) бытовое обслуживание населения	
Способы предоставления участка	предоставление участка на основании заключения инвестиционного договора	
Стоимость (кадастровая) (за м ²)	16,63 долл. США 32,28 рубля	
Обременение участка/строения	нет	
2. Транспортное сообщение		
	Расстояние от объекта	Наименование
Автомагистраль	4,8 км.	М11 Граница Литовской Республики (Бенякони)-Лида-Слоним-Бытень
Дороги республиканского значения	0,8 км.	Р99 Барановичи-Волковыск-Пограничный-Гродно
Аэропорт	140 км.	Гродно
Железная дорога	5,5 км.	линия Барановичи-Волковыск-Гродно
Наличие подъездных путей	автомобильные с ул. Коссовский тракт	
Иное	-	
3. Инфраструктура		
	Расстояние от объекта	Описание (мощность, объем и т.д.)
Электроснабжение	0,01 - 0,02 км.	СТП-10/0,4 кВ
Отопление (тепловые сети)	1,0 км.	-
Водоснабжение	0,01 - 0,02 км.	Ø 110 мм. (ПВХ)
Канализация	0,01 - 0,02 км.	Ø 150 мм
Газоснабжение	0,01 - 0,02 км.	Ø 63 мм. (ПЭ, средн. давл.)
4. Контактная информация		
Контактное лицо (должность)	Емелина Тамара Николаевна (заместитель председателя Слонимского райисполкома)	
Телефон	8-01562-5-05-49	
Факс	8-01562-5-04-46	
Электронный адрес	slonim-ispolkom@mail.grodno.by	

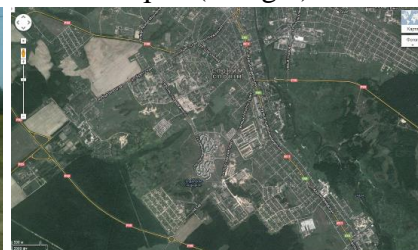
план участка



фото участка



Карта (Google)



**Земельный участок для размещения объектов
производственного назначения**

1. Общая информация		
Общая площадь (м ²)	до 53,7 тысяч	
Местоположение	Область	Гродненская
	Район	Слонимский
	Город	Слоним
	Адрес	ул. Минский тракт
Возможные направления использования	а) Производство	
Способы предоставления участка	предоставление участка на основании заключения инвестиционного договора	
Стоимость (кадастровая) (за м ²)	9,02 долл. США 17,95 рубля	
Обременение участка/строения	нет	
2. Транспортное сообщение		
	Расстояние от объекта	Наименование
Автомагистраль	2,5 км.	М11 Граница Литовской Республики (Бенякони)-Лида-Слоним-Бытень
Дороги республиканского значения	3,5 км.	Р99 Барановичи-Волковыск-Пограничный-Гродно
Аэропорт	140 км.	Гродно
Железная дорога	1,3 км.	линия Барановичи-Волковыск-Гродно (имеется возможность строительства ж/д ветки)
Наличие подъездных путей	автомобильные с ул. Минский тракт	
Иное	-	
3. Инфраструктура		
	Расстояние от объекта	Описание (мощность, объем и т.д.)
Электроснабжение	0,06 км.	ЗТП-101
Отопление (тепловые сети)	1,3 – 1,5 км.	-
Водоснабжение	0,1 - 0,2 км.	Ø 100 мм. (чугун)
Канализация	0,5 - 0,7 км.	есть
Газоснабжение	0,3 - 0,5 км.	Ø 225 мм. (сталь, средн.давл.)
4. Контактная информация		
Контактное лицо (должность)	Емелина Тамара Николаевна (заместитель председателя Слонимского райисполкома)	
Телефон	8-01562-5-05-49	
Факс	8-01562-5-04-46	
Электронный адрес	slonim-ispolkom@mail.grodno.by	

план участка



фото участка



Карта (Google)



**Земельный участок для размещения объектов
производственного назначения**

1. Общая информация		
Общая площадь (м ²)	до 14,5 тысяч	
Местоположение	Область	Гродненская
	Район	Слонимский
	Город	Слоним
	Адрес	ул. Озерная
Возможные направления использования	а) производство	
Способы предоставления участка	предоставление участка на основании заключения инвестиционного договора	
Стоимость (кадастровая) (за м ²)	10,10 долл. США 20,10 рубля	
Обременение участка/строения	нет	
2. Транспортное сообщение		
	Расстояние от объекта	Наименование
Автомостраль	1,5 км.	М11 Граница Литовской Республики (Бенякони)-Лида-Слоним-Бытень
Дороги республиканского значения	2,5 км.	Р99 Барановичи-Волковыск-Пограничный-Гродно
Аэропорт	140 км.	Гродно
Железная дорога	0,2 км.	линия Барановичи-Волковыск-Гродно (имеется возможность строительства ж/д ветки)
Наличие подъездных путей	автомобильные с ул. Озерной, Багратиона, Минский тракт	
Иное	-	
3. Инфраструктура		
	Расстояние от объекта	Описание (мощность, объем и т.д.)
Электроснабжение	0,2 - 0,5 км.	ЗТП-86
Отопление (тепловые сети)	0,2 - 0,5 км.	-
Водоснабжение	0,2 - 0,5 км.	Ø 100 мм. (чугун)
Канализация	0,5 - 0,7 км.	-
Газоснабжение	0,2 - 0,5 км.	Ø 100 мм. (сталь, средн.давл.)
4. Контактная информация		
Контактное лицо (должность)	Емелина Тамара Николаевна (заместитель председателя Слонимского райисполкома)	
Телефон	8-01562-5-05-49	
Факс	8-01562-5-04-46	
Электронный адрес	slonim-ispolkom@mail.grodno.by	

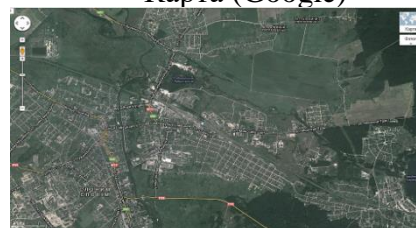
план участка



фото участка



Карта (Google)



**Земельный участок для размещения объектов
производственного назначения**

1. Общая информация		
Общая площадь (м ²)	до 16,8 тысяч	
Местоположение	Область	Гродненская
	Район	Слонимский
	Город	Слоним
	Адрес	ул. Брестская
Возможные направления использования	а) производство	
Способы предоставления участка	предоставление участка на основании заключения инвестиционного договора	
Стоимость (кадастровая) (за м ²)	9,02 долл. США 17,95 рубля	
Обременение участка/строения	нет	
2. Транспортное сообщение		
	Расстояние от объекта	Наименование
Автомагистраль	17,0 км.	М11 Граница Литовской Республики (Бенякони)-Лида-Слоним-Бытень
Дороги республиканского значения	0,3 км.	Р99 Барановичи-Волковыск-Пограничный-Гродно
	1,3 км.	Р85 а.д.г.Слоним-Высокое
Аэропорт	140 км.	Гродно
Железная дорога	19,5 км.	линия Барановичи-Волковыск-Гродно (имеется возможность строительства ж/д ветки)
Наличие подъездных путей	автомобильные с ул.Брестской	
Иное	-	
3. Инфраструктура		
	Расстояние от объекта	Описание (мощность, объем и т.д.)
Электроснабжение	0,2 - 0,5 км.	ЗТП-68, ЗТП-129
Отопление (тепловые сети)	-	-
Водоснабжение	0,2 - 0,5 км.	Ø 110 мм. (ПЭ)
Канализация	-	-
Газоснабжение	0,2 - 0,5 км.	Ø 100 мм. (сталь, средн.давл.)
4. Контактная информация		
Контактное лицо (должность)	Емелина Тамара Николаевна (заместитель председателя Слонимского райисполкома)	
Телефон	8-01562-5-05-49	
Факс	8-01562-5-04-46	
Электронный адрес	slonim-ispolkom@mail.grodno.by	

план участка

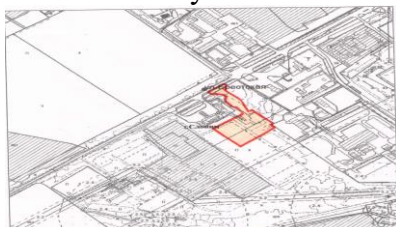


фото участка



Карта (Google)

